

Bürocontainer

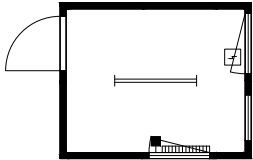
Türen und Fenster in diversen Varianten verfügbar.
 Bürocontainer mit Mineralwollisolierung:
 Boden 60 mm, Wand 60 mm, Decke 100 mm.
 Sonstige Ausführung gemäss unserer technischen
 Beschreibung, welche wir Ihnen auf Wunsch
 gerne zusenden.

Bürocontainer Typ 10'

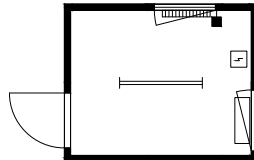
2 991 x 2 435 x 2 591 mm (LxBxH)

Ab 1 Mt. – 5 Mt.
 Ab 6 Mt. – 11 Mt.
 Ab 12 Mt.

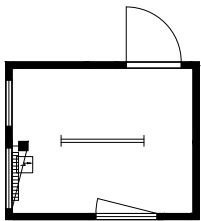
300.– pro Mt.
 200.– pro Mt.
 150.– pro Mt.



Nr. BM 10-1



Nr. BM 10-2



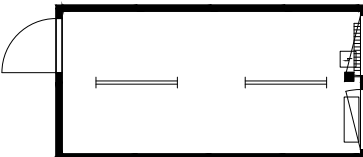
Nr. BM 10-3

Bürocontainer Typ 16'

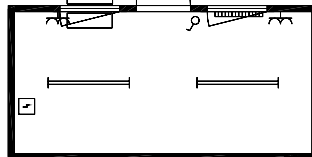
4 880 x 2 435 x 2 591 mm (LxBxH)

Ab 1 Mt. – 5 Mt.
 Ab 6 Mt. – 11 Mt.
 Ab 12 Mt.

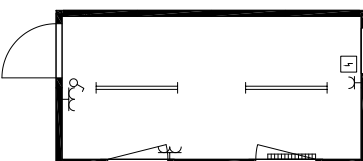
330.– pro Mt.
 230.– pro Mt.
 180.– pro Mt.



Nr. BM 16-1



Nr. BM 16-3

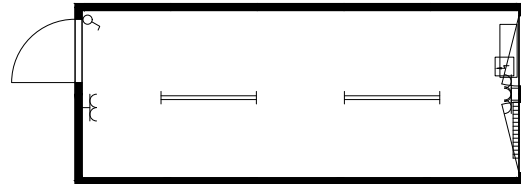


Nr. BM 16-2

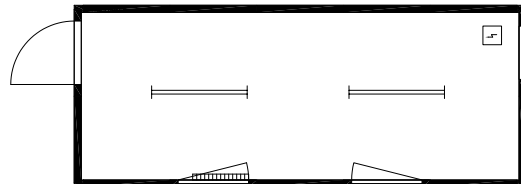
Bürocontainer Typ 20'

6 055 x 2 435 x 2 591 mm (LxBxH)

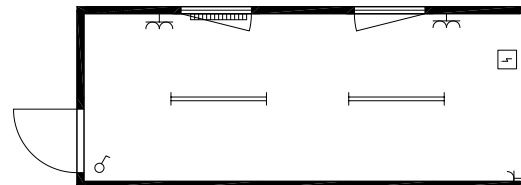
Ab 1 Mt. – 5 Mt. 350.– pro Mt.
 Ab 6 Mt. – 11 Mt. 250.– pro Mt.
 Ab 12 Mt. 200.– pro Mt.



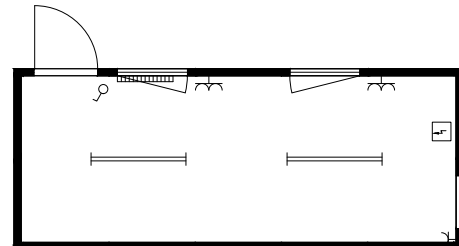
Nr. BM 20-1



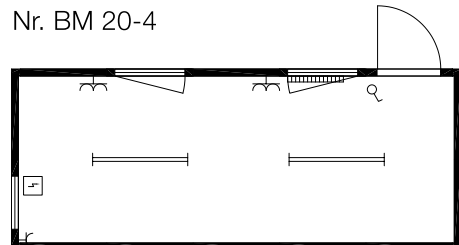
Nr. BM 20-2



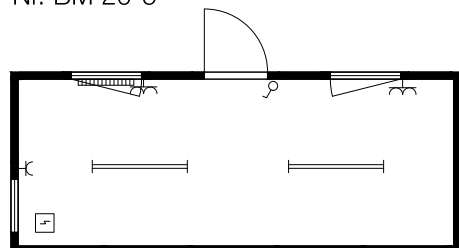
Nr. BM 20-3



Nr. BM 20-4



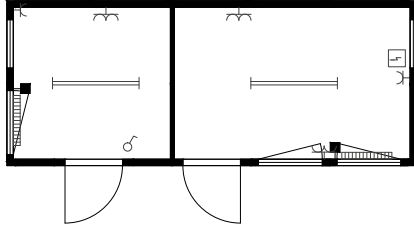
Nr. BM 20-5



Nr. BM 20-6

Bürocontainer Typ 20'

6 055 x 2 435 x 2 591 mm (LxBxH)

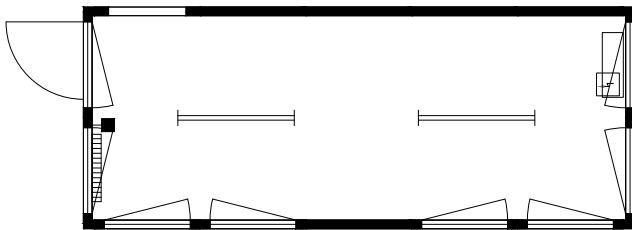


(in 2 Räume aufgeteilt mit Innentrennwand & 2 Aussentüren)

Ab 1 Mt. – 5 Mt.	400.– pro Mt.
Ab 6 Mt. – 11 Mt.	300.– pro Mt.
Ab 12 Mt.	250.– pro Mt.

Bürocontainer Typ 20'

6 055 x 2 435 x 2 591 mm (LxBxH)



8 Fenster, 1 Türe

Ab 1 Mt. – 5 Mt.	450.– pro Mt.
Ab 6 Mt. – 11 Mt.	350.– pro Mt.
Ab 12 Mt.	300.– pro Mt.

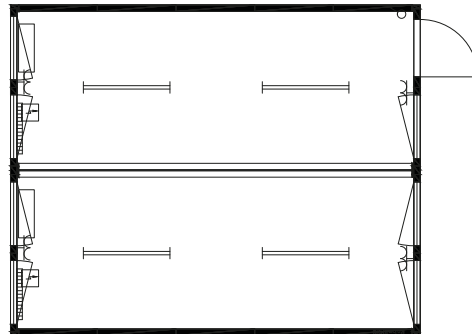
Klimagerät, Kühlleistung 2,6 kW

Miete 50.– pro Mt.
 Einbaukosten 75.– pro Stk.
 Ausbaukosten 75.– pro Stk.



Doppel-Bürocontainer Typ 20'

6 055 x 4 885 x 2 591 mm (LxBxH)



Ab 1 Mt. – 5 Mt.	700.– pro Mt.
Ab 6 Mt. – 11 Mt.	500.– pro Mt.
Ab 12 Mt.	400.– pro Mt.

zuzüglich Montagekosten, abhängig auf Liefer- & Montageort.

Dreier-Bürocontainer Typ 20'

6 055 x 7 335 x 2 591 mm (LxBxH)

Ab 1 Mt. – 5 Mt.	1 050.– pro Mt.
Ab 6 Mt. – 11 Mt.	750.– pro Mt.
Ab 12 Mt.	600.– pro Mt.

zuzüglich Montagekosten, abhängig auf Liefer- & Montageort.

Vierer-/ Fünfer- oder Grossbüroanlagen auf Anfrage.

Diese Grundrisspläne sind im Mietstock verfügbar insofern zum gegebenen Zeitpunkt am Lager!